



RMS - ROSE Modular System aus Edelstahl

RMS - Allgemeine Informationen

Um unseren Kunden noch mehr Flexibilität und Individualität bei der Auswahl ihres Gehäuses bieten zu können, haben wir unsere bestehende Gehäuseserie der Edelstahl Klemmgehäuse überarbeitet.

Die Grundlage des neuen **RMS – ROSE Modular System** ist eine einheitliche Basiskonstruktion, sowie die hohe Standardisierung von Einzelkomponenten. Das clever durchdachte System ermöglicht dem Anwender aus einer Vielzahl von Kombinationsmöglichkeiten ein für seine Anforderungen optimales Edelstahlgehäuse zu konfigurieren.



RMS - Allgemeine Informationen

Die Basis bilden Unterteil und Deckel in 25 Gehäusegrößen und 5 Einbautiefen von 200 x 200 x 80 mm bis 600 x 600 x 260 mm.

Breite x Höhe	Tiefe				
	80 mm	120 mm	160 mm	200 mm	260 mm
200 x 200 mm	x	x			
300 x 200 mm	x	x			
300 x 300 mm		x	x	x	
300 x 500 mm		x	x		
300 x 600 mm		x	x	x	
400 x 200 mm		x			
400 x 300 mm		x	x	x	
400 x 400 mm			x	x	
400 x 500 mm				x	
400 x 600 mm				x	
500 x 300 mm				x	
500 x 500 mm				x	x
500 x 600 mm				x	
600 x 600 mm					x

Komplettiert wird das Produktportfolio durch Zubehörartikel wie Montage- und Flanschplatten, sowie Außenlaschen zur Wandmontage.

RMS - Gehäuse Unterteil

Der Aufbau des Gehäuseunterteils bietet dem Anwender einige entscheidende Vorteile gegenüber dem bisherigen Edelstahl Industriegehäuse – im Vordergrund steht hier das Höchstmaß an Flexibilität und die optimale Ausnutzung des Einbauraums.

Die neu integrierten Haltewinkel im Gehäuseunterteil ermöglichen eine flexible Positionierung von elektrischen Einbauten. Zwei zusätzlich aufgebrachte Schweißbolzen bieten außerdem die Möglichkeit eine Tragschiene auch vertikal zu montieren.

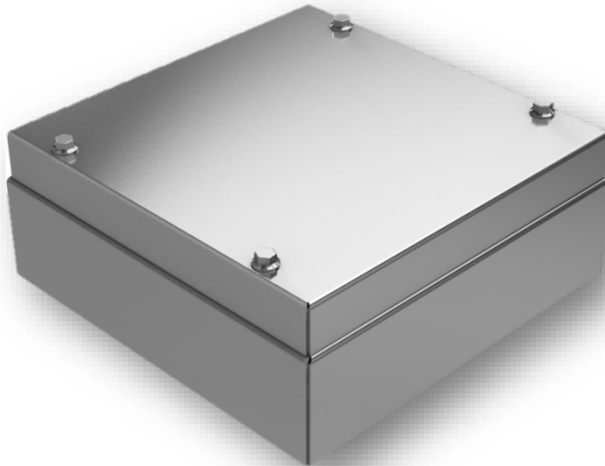
Eingeprägte Erdungszeichen kennzeichnen 4 mögliche Erdungspunkte im Haltewinkel.

Zur Wandbefestigung und der Montage von Außenbefestigungslaschen befinden sich im Gehäuseunterteil 4 Befestigungsbohrungen, deren Anordnung hinsichtlich des Montagekomforts so gewählt ist, dass das Montagewerkzeug gerade ins Gehäuse eingeführt werden kann.



RMS - Gehäuse Deckel

Der modulare Aufbau der Edelstahl Gehäuse sieht vor, den Deckel in einer geschraubten oder scharnierten Variante, wahlweise mit Edelstahl- oder Kunststoff-Vorreiber, zu konfigurieren.



In beiden Ausführungen ist ein Erdungsbolzen M6x16mm eingebracht und eine Silikondichtung verklebt - geprüft in unserem internen Labor erfüllen die Gehäuse des ROSE Modular Systems die Schutzarten IP66 bis IP69.

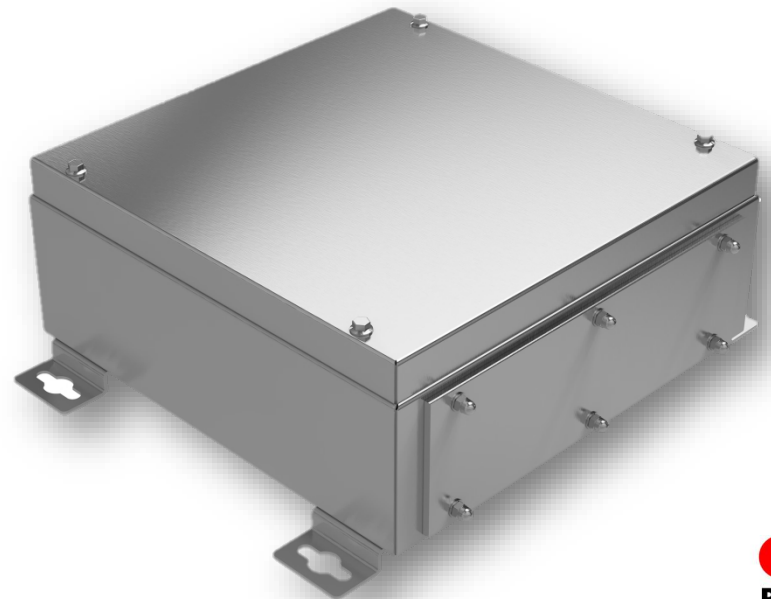
Zum Schutz vor Störstrahlen kann optional eine EMV Dichtung montiert werden.

RMS - Flansche

Das Zubehörprogramm des RMS umfasst 4 verschiedene Flansche in den Größen 260 x 85 mm bis 460 x 165 mm, Materialstärke 3 mm. Diese können auf allen Gehäuseseiten mittels Schweißbolzen aufgesteckt und anschließend verschraubt werden. Eine Silikondichtung gewährleistet die Schutzart IP66 bzw. IP69, die Erdung kann über einen Erdungsbolzen M6x16mm erfolgen.

Die Flansche bieten dem Anwender den Vorteil, verschiedene Bohrbilder unkompliziert auszutauschen, ohne das Gehäuse zu ersetzen.

Bei komplexen Applikationen können zwei Gehäuse aneinander geflanscht werden, um einen größtmöglichen Einbauraum zu bieten.



RMS - Außenbefestigungslaschen

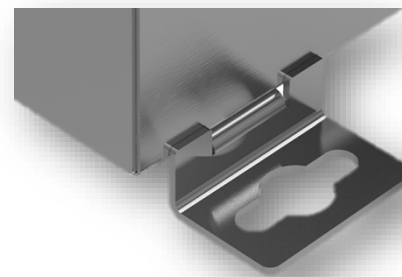
Für die Befestigung des Gehäuses an der Wand oder der Maschine stehen zwei verschiedene Varianten von Außenbefestigungslaschen aus Edelstahl zur Verfügung. Die überarbeitete Ausführung der Laschen bietet im Handling die Vorteile der einfacheren Montage der Gehäuse durch „einhängen“ in die Laschen, sowie ausreichend Spiel bei der Arretierung zur Befestigung.

Neben der geraden Ausführung bietet die gekröpfte Außenlasche den Vorteil, dass das Gehäuse einen Wandabstand von 13 mm aufweist und so z.B. Schmutzablagerungen in diesem Bereich verhindert werden.

- gerade Ausführung



- gekröpfte Ausführung



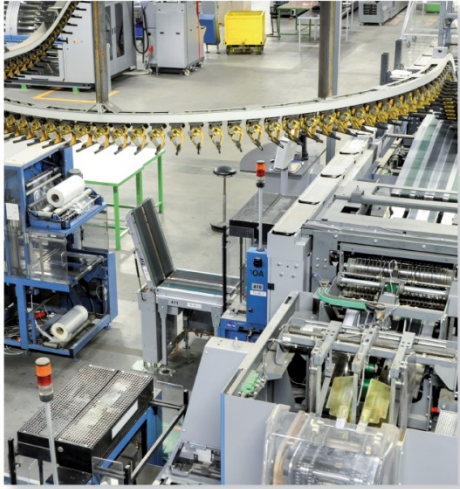
Die Laschen werden wahlweise angeschweißt oder mit Verdrehschutz angeschraubt.

RMS - USPs

- Zahlreiche Kombinationsmöglichkeiten bieten eine hohe Variantenvielfalt
- Alle Gehäuse können mit scharniertem oder geschraubtem Deckel konfiguriert werden – ein Wechsel ist jederzeit möglich
- Der Vorreiber aus Edelstahl oder Kunststoff ist wählbar
- Das Gehäuse Unterteil bietet größtmöglichen Einbauraum, sowie die maximale Flexibilität in der Positionierung der Einbauten durch Haltewinkel und Schweißbolzen
- Das Gehäusesystem bietet vordefinierte Erdungspunkte im Unterteil und einen Erdungsbolzen M6x16mm im Deckel
- Einfache Flanschmontage durch Schweißbolzen an allen vier Gehäuse Seiten möglich
- Die neuen Außenbefestigungslaschen vereinfachen die Montage des Gehäuses durch „einhängen“ und bieten mehr Platz zum Arretieren
- Verfügbar im Standard Portfolio ist eine gerade und eine gekröpfte Variante der Laschen
- Hohe Standardisierung und mechanische Bearbeitung am Standort Porta Westfalica gewährleisten kurze Lieferzeiten

Technische Daten

Materialgüte	Edelstahl 1.4301 / 304
Oberfläche	geschliffen, Korn 320
Materialstärke	1,25 mm
Schutzart	geschraubter Deckel IP66 / IP69 scharnierter Deckel IP66
Schlagfestigkeit	geschraubter Deckel IK09 nach DIN EN 60068-2-75 scharnierter Deckel IK08 nach DIN EN 60068-2-75
Temperaturbeständigkeit	- 55°C bis + 135°C mit Silikondichtung
Weitere Ausführungen auf Anfrage	EMV, weitere Temperatureinsatzbereiche, Beschichtung



ROSE Systemtechnik GmbH
Erbeweg 13 - 15
D-32457 Porta Westfalica

Telefon +49 571 5041-0
Fax +49 571 5041-6
Email rose@rose-pw.de
Web www.rose-systemtechnik.com