

REPORT

Serie 84



finder[®]
SWITCH TO THE FUTURE

NEW



SMARTimer Typ 84.02



**Digitales Zeitrelais mit
„Zwei-in-Eins- Funktionalität“:
Zwei völlig unabhängig
programmierbare Kanäle
in einem Produkt**

Ein Schritt vorwärts, schnelle und flexible
Programmierung direkt von Ihrem Smartphone.
Die Android-App „Finder Toolbox“ ermöglicht
die Nutzung der NFC - Technologie.

Zulassungen
(Details auf Anfrage)

EIGENSCHAFTEN

- Zwei Programmierungsmöglichkeiten: „Smart“ mit dem Smartphone mit NFC-Technologie oder „Klassisch“ mit dem Joystick
- Großes beleuchtetes Display für gute Lesbarkeit aller Informationen während der Programmierphase und des normalen Betriebs
- Flexibilität: Es besteht die Möglichkeit neue Funktionen durch die Kombination aus 2 Kanälen mit je 25 Funktionen zu erzielen
- Hohe Präzision und Wahl der einstellbaren Zeit-Einheiten: 0.1 Sekunde, Sekunden, Minuten, Stunden
 - Einstellbare Zeiten bis zu 4 Ziffern: zwischen 000.1 Sekunden und 9999 Stunden
- Großes Display zur Anzeige der einstellbaren Zeiten, der Funktionen, des Zeitverlaufes und dem Zustand der Ausgangskontakte
- 1 Wechsler (16 A) + 1 Wechsler (16 A) als Ausgangskontakte (2 Kanäle)



Typ 84.02.0.230.0000

- Nennspannung: 110...240 V AC/DC (polaritätsneutral)
- Arbeitsbereich: 90...264 V AC/DC (47/63Hz)

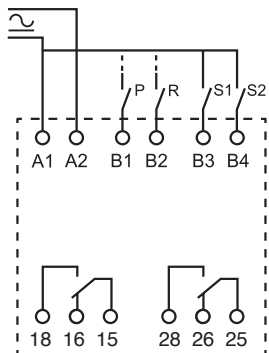


Typ 84.02.0.024.0000

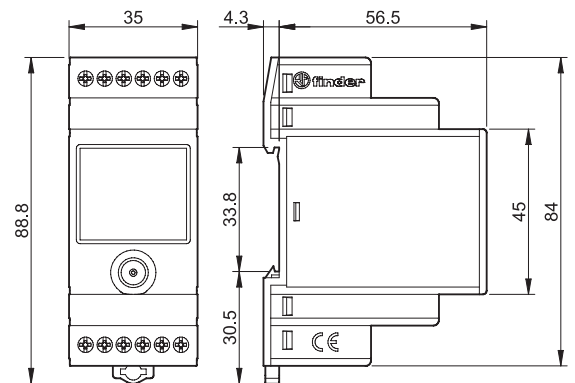
- Nennspannung: 12...24 V AC/DC (polaritätsneutral)
- Arbeitsbereich: 10...30 V AC/DC (47/63Hz)
- Direkte Ansteuerung über Näherungsschalter möglich (über PNP und NPN)

FUNKTIONEN

OFF	Relais AUF
ON	Relais AN
AI	Ansprechverzögerung
DI	Einschaltwischer
GI	Impulsgeber nach einstellbarer Verzögerungszeit
LI	Asymmetrischer Blinkgeber (impulsbeginnend)
PI	Asymmetrischer Blinkgeber (pausenbeginnend)
SW	Symmetrischer Blinkgeber (impulsbeginnend)
SP	Symmetrischer Blinkgeber (pausebeginnend)
AE	Ansprechverzögerung über Startkontakt
BE	Rückfallverzögerung über Startkontakt
CE	Ansprech-Rückfallverzögerung über Startkontakt
DE	Einschaltwischer über Startkontakt
EE	Ausschaltwischer über öffnenden Startkontakt
FE	Einschalt-/Ausschaltwischer bei schließenden und öffnenden Startkontakt
EEa	Ausschaltwischer über öffnenden Startkontakt (retriggerbar)
EEb	Ausschaltwischer über öffnenden Startkontakt
WD	Watchdog (Überwachung des Startkontaktes)
GE	Impulsgeber über schließenden Startkontakt
LE	Asymmetrischer Blinkgeber über Startkontakt (impulsbeginnend)
PE	Asymmetrischer Blinkgeber über Startkontakt (pausenbeginnend)
IT	Rückfallverzögerung, vorzeitig beendbar
SS	Monostabiles Relais über Startkontakt
PS	Monostabiles Relais über Pausekontakt
SHp	"Shower" - (Rückfallverzögerung über Startkontakt mit Pausenunterbrechung)



- Zwei unabhängige Start-Eingänge (S1/S2) - ein Start-Eingang pro Kanal
- Ein gemeinsamer Reset-Eingang (wählbar pro Kanal oder beide Kanäle)
- Ein gemeinsamer Pausekontakt (wählbar pro Kanal oder beide Kanäle)
- Programmiersperre durch Vergabe einer PIN
- Auf- und abwärtszählender Zeitverlauf
- Wiederholpräzision: -20° + 50°
- Für Tragschiene 35 mm (EN 60715)



Alle aufgeführten Daten dienen der Beschreibung und sind nicht als zugesicherte Eigenschaften im Rechtssinne aufzufassen. Technische Änderungen und Fehler behalten wir uns vor.