

# TeSys U

## Profitieren Sie von Effizienz und Einfachheit

Motorsteuerung und Motorschutz



**Schneider**  
Electric

# 1

Produkt  
Lösung



TeSys U



oder

# 2

Produkte  
Lösung



TeSys GV2P



TeSys D

oder

# 3

Produkte  
Lösung



TeSys GV2 L



TeSys D



TeSys LRD

# Nutzen Sie den Motorabgang TeSys U zur Effizienzerhöhung!

Der Motorabgang TeSys U kombiniert alle wichtigen Funktionen (thermischer und magnetischer Schutz, Schalten und Steuern) in einem einzigen Produkt. Durch das einzigartige Design wird ein perfektes Zusammenspiel zwischen den Schutz- und Schaltfunktionen garantiert (gemäß IEC 60947-6-2).



Der Motorabgang **TeSys U** deckt alle Hauptmotoranwendungen (Direktstarter, Wendestarter, Motorschutz) im Bereich von **0 bis 15 kW** (0 bis 32 A) ab und stellt gleichzeitig ein **Kurzschlussausschaltvermögen von 50 kA** mit perfekter Koordination sicher.



Die **elektronischen Auslöseeinheiten TeSys U** erfüllen einen **Großteil Ihrer Anforderungen** mit nur wenigen Bestellnummern:

- > für eine **einfache Anpassung** Ihres Motorabgangs an verschiedene Arten von Steuerstromkreisen (24 V DC, 24 V AC, 110-240 V AC).
- > für eine direkte Anbindung Ihres Motorabgangs an ein **Kommunikationsnetzwerk** (6 unterschiedliche Protokolle verfügbar).

Wenn Ihre Anwendung nur **Grundfunktionen** benötigt ...

**Vereinfachen Sie mit TeSys U den Aufbau Ihrer Schalttafeln!**



### Steuereinheit

Erfüllt alle elektrischen Schutzfunktionen.

- > Nur sechs Bestellnummern für alle Hauptanwendungen von 0 bis 32 A
- > Überlast- und Kurzschlusschutz.



### Zusätzliche Schütz-Hilfskontakte

Weitere Steueraufgaben.



### Zusätzliche Motorschutzschalter-Hilfskontakte

Zur Überwachung des Motorabgangsstatus.

### Grundgerät

Ermöglicht Installation von Komponenten, ON/OFF-Betrieb und Rückstellung.

- > 2 Grundgeräte: bis zu 12 A und bis zu 32 A
- > Direktstarter- und Wendestarterausführungen.

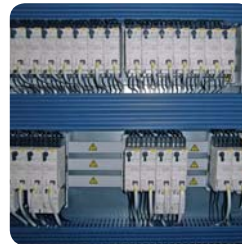
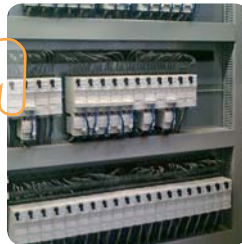




## Einzigartige Kompaktheit

Der TeSys U ist der kleinste Motorabgang weltweit im Bereich bis 15 kW.

- > **Platzeinsparungen** im Schaltschrank
- > **Geringerer Zeitaufwand** für Planung, Installation und Verdrahtung
- > Geringere Verdrahtung = **Geringeres Fehlerrisiko.**



## Maximale Flexibilität

In Bezug auf Flexibilität bietet TeSys U ein einzigartiges Konzept.

- > Eine einzige Steuereinheit bietet:
  - **eine große Auswahl** an **Stromeinstellungen**
  - **eine große Auswahl** an **Steuerspannungen**
- > Anpassungen Ihrer Schalttafel sind dank einer **umfassenden Plug & Play-Struktur** bis zur letzten Minute möglich.



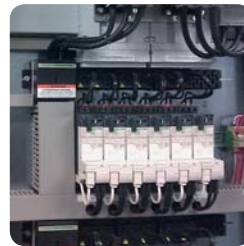




## Durchdachte Lösung

Der TeSys U bietet ein umfassendes, leistungsfähiges Sortiment an Fernüberwachungs-/ Fernsteuerungslösungen, um Sie mit den Informationen zu versorgen, die Sie benötigen.

- > **Direkter Zugriff** auf detaillierte Informationen für jeden Motorabgang Ihrer Anlage.
- > Integration **zahlreicher Kommunikationssysteme** möglich.



## Einfache Wartung

Die Wartungsfreundlichkeit eines Motorabgangs war noch nie so hoch wie mit TeSys U.

- > Die Plug & Play-Struktur von TeSys U ermöglicht eine **schnelle Wartung**.
- > **Hohe Verfügbarkeit** der Anlage dank der schnellen Anpassung der elektronischen Steuereinheit.

# Kurzübersicht

> Grundfunktionen



①



②



③



TeSys-Grundgerät	
Grundgerät	Bestell-Nr.
0,3 bis 5,5 kW (0 bis 12 A)	LUB12
7,5 bis 15 kW (12 bis 32 A)	LUB32
Wendeblock	Bestell-Nr.
0,3 bis 5,5 kW (0 bis 12 A)	LU2B12**
7,5 bis 15 kW (12 bis 32 A)	LU2B32**

Standardsteuereinheit	
Thermisch/Magnetischer Schutz Klasse 10 (LUCA)	Bestell-Nr.
0,15 bis 0,6 A	LUCAX6**
0,35 bis 1,4 A	LUCA1X**
1,25 bis 5 A	LUCA05**
3 bis 12 A	LUCA12**
4,5 bis 18 A	LUCA18**
8 bis 32 A	LUCA32**
Magnetischer Schutz (LUCL)	Bestell-Nr.
0,15 bis 0,6 A	LUCLX6**
0,35 bis 1,4 A	LUCL1X**
1,25 bis 5 A	LUCL05**
3 bis 12 A	LUCL12**
4,5 bis 18 A	LUCL18**
8 bis 32 A	LUCL32**

Hilfsschalter	
Schütz	Bestell-Nr.
S+Ö Kontakte	LUFN11
Ö+Ö Kontakte	LUFN02
S+S Kontakte	LUFN20
Motorschutzschalter	Bestell-Nr.
Ö+Ö Kontakte	LUA1C20
S+Ö Kontakte	LUA1C11
Ö+Ö Kontakte (seitlich angebracht)	LUA8E20

> Erweiterte Funktionen



①



②



③



TeSys-Grundgerät	
Grundgerät	Bestell-Nr.
0,3 bis 5,5 kW (0 bis 12 A)	LUB120
7,5 bis 15 kW (12 bis 32 A)	LUB320
Wendeblock	Bestell-Nr.
0,3 bis 5,5 kW (0 bis 12 A)	LU2B12**
7,5 bis 15 kW (12 bis 32 A)	LU2B32**

Erweiterte Steuereinheit	
Klasse 10 (LUCB)	Bestell-Nr.
0,15 bis 0,6 A	LUCBX6**
0,35 bis 1,4 A	LUCB1X**
1,25 bis 5 A	LUCB05**
3 bis 12 A	LUCB12**
4,5 bis 18 A	LUCB18**
8 bis 32 A	LUCB32**
Klasse 5 bis 30 (LUCM)	Bestell-Nr.
0,15 bis 0,6 A	LUCMX6BL
0,35 bis 1,4 A	LUCM1XBL
1,25 bis 5 A	LUCM05BL
3 bis 12 A	LUCM12BL
4,5 bis 18 A	LUCM18BL
8 bis 32 A	LUCM32BL

Kommunikationsmodul	
24 V DC	Bestell-Nr.
Modbus	LULC033
AS-Interface	ASI-LUFC51
Profibus DP	LULC07
CANopen	LULC08
DeviceNet	LULC09
Advantys STB	LULC15

\* \*\* Bitte die Steuerspannung hinzufügen:

BL = 24 V DC	ES = 48... 72 V AC / 48 V DC
B = 24 V AC	FU = 110... 240 V AC / DC

> Make the most of your energy<sup>SM</sup>

Schneider Electric GmbH

Gothaer Straße 29  
D-40880 Ratingen  
Tel.: +49 2102 404 6000  
Fax: +49 180 575 4575\*  
www.schneider-electric.de

\* 0,14 €/Min. aus dem Festnetz,  
Mobilfunk max. 0,42 €/Min.

Schneider Electric Austria Ges.m.b.H.

Biróstraße 11  
A-1239 Wien  
Tel.: +43 1 610 54 0  
Fax: +43 1 610 54 54  
www.schneider-electric.at

Schneider Electric (Schweiz) AG

Schermenwaldstrasse 11  
CH-3063 Ittigen  
Tel.: +41 31 917 3333  
Fax: +41 31 917 3366  
www.schneider-electric.ch

Sämtliche Angaben in diesem Prospekt zu unseren Produkten dienen lediglich der Produktbeschreibung und sind rechtlich unverbindlich. Druckfehler, Irrtümer und Änderungen, bei dem Produktfortschritt dienenden Änderungen auch ohne vorherige Ankündigung, bleiben vorbehalten.  
Soweit Angaben dieses Prospekts ausschließlich der Festlegung der vereinbarten Beschaffenheit des Vertragsgegenstands im Sinne des § 434 BGB und begründen keine darüber hinausgehende Beschaffenheitsgarantie im Sinne der gesetzlichen Bestimmungen.

© Alle Rechte bleiben vorbehalten. Layout, Ausstattung, Logos, Texte, Graphiken und Bilder dieses Prospekts sind urheberrechtlich geschützt.

Die Allgemeinen Geschäfts- und Lieferbedingungen finden Sie auf der Homepage des jeweiligen Landes.

E-Mail-Adressen:

Schneider Electric Deutschland: de-schneider-service@schneider-electric.com  
Schneider Electric Österreich: office@at.schneider-electric.com  
Schneider Electric Schweiz: customercare.ch@schneider-electric.com